

Riktlinjer för sittplatser på allmän platsmark

Anna Lennartsson

Stadsbyggnadsförvaltningen

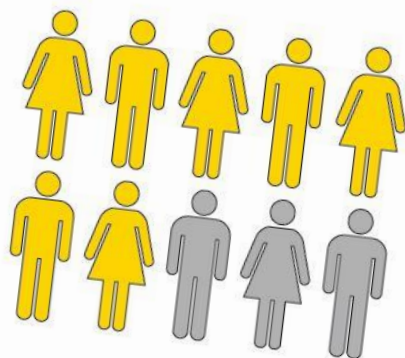
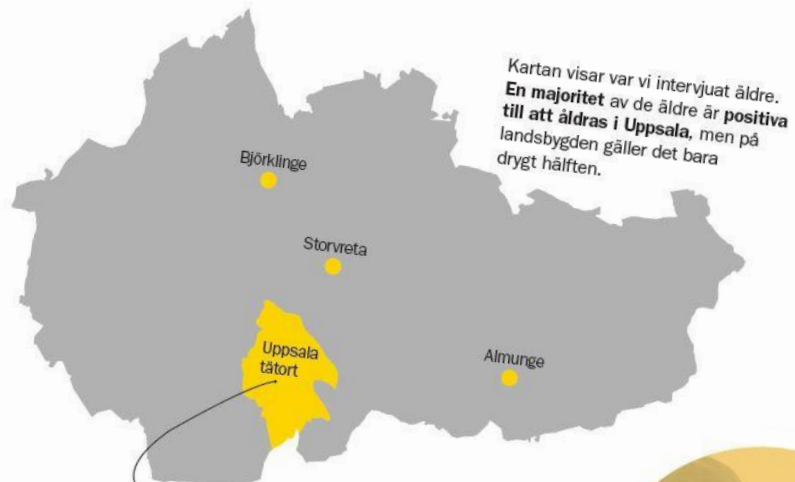
Augusti 2019



Inventering parkmöbler: Parksoffa

Typ av parkmöbel:	Parksoffa
Leverantör:	Annat
Skick:	Underhåll bör planeras
Material:	Trä
Typ av färg:	Oljat
Färg:	Ej aktuellt
Lös/fastsett:	Fastsatt
Mark under:	Plattor
Behövs åtgärd under?	
Armstöd:	Ja
Höjd mark till	Tillgänglig: 45-50 cm

[Zooma till](#) [Hämta vägbeskrivning](#)
[Redigera](#)



7 av 10...

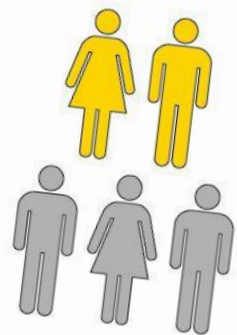
... menar att det **saknas seniorbostäder** och **trygghetsbostäder** i tillräcklig omfattning.

... upplever att de inte har en sådan **ekonomisk situation** att de kan leva som andra.

Var **tionde** boende i staden upplever inte att **boendemiljön känns trygg**.



Drygt hälften anser att **parkeringsplatser** har tillräcklig bredd också för dem med nedsatt rörelseförmåga.



2 av 5...

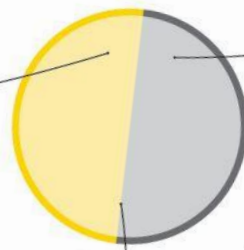
... anser inte att **cykelvägar** är tydligt separerade från gångvägar och trottoarer.

... upplever att de inte **uppskattas av samhället** för tidigare eller nuvarande insatser.

... anser inte att möjligheterna är goda att **flytta från större till mindre bostäder**.



Närmare hälften anser att **övergångsställen** inte finns i tillräcklig omfattning och är säkra.

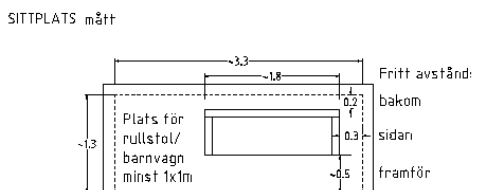
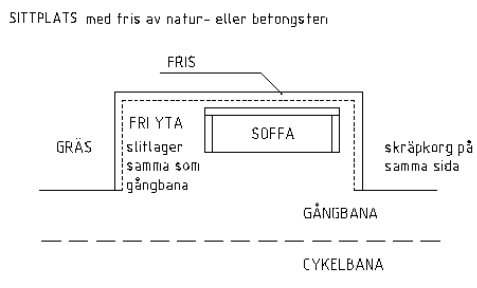


Hälften anser att **sittplatser i utemiljön** inte finns i tillräcklig omfattning.

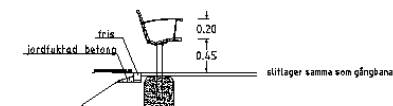
Riktlinjer för sittplatser på allmän platsmark

UTKAST

TYPRIITNING FÖR SITTPLATSER Allmän platsmark i Uppsala kommun.




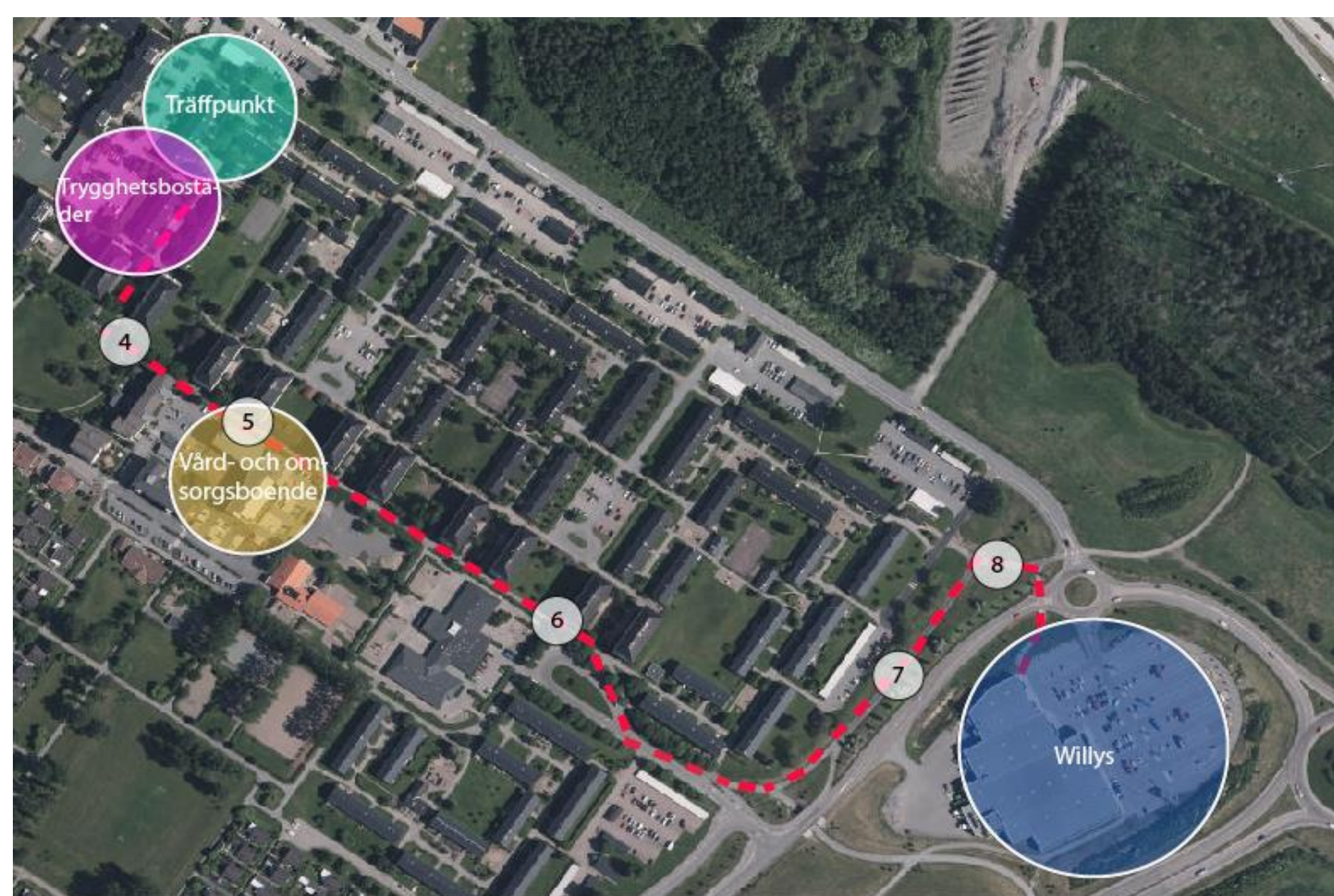
SOFFA, standard,
förankring med nedgjutning



ANM

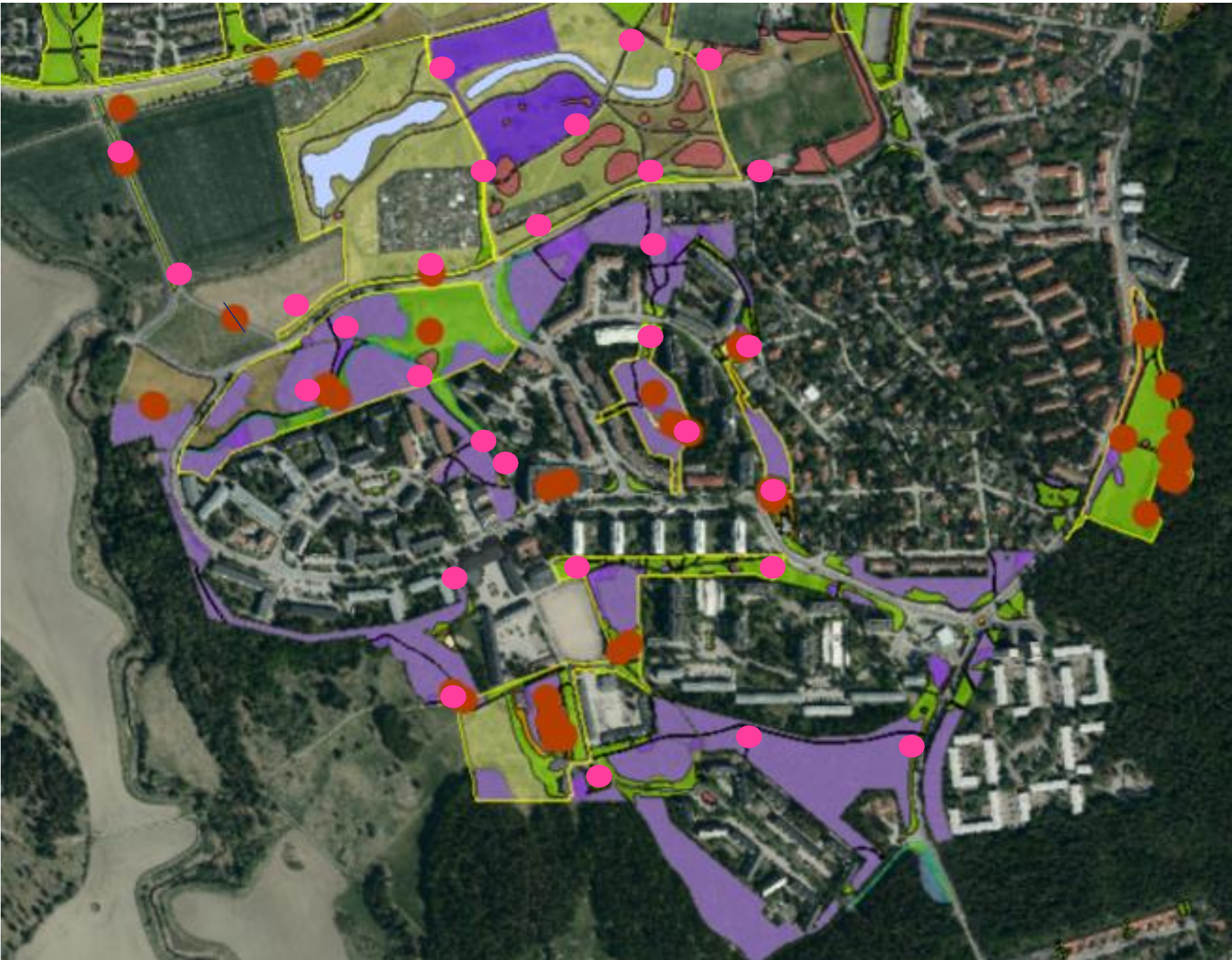
- SOFFOR MED RYGG- OCH ARMSTÖD SKA ANVÄNDAS.
- SITTHÖJDEN SKA VARA MELLAN 45-50 CM.
- ARMSTÖDET SKA VARA CA 20 CM ÖVER SITTHÖJDEN OCH NÄ FRAM MINST TILL SITTYTANS FRAMKANT
- SITTPLATS SKA VARA HÄRIGGJORD OCH ANSLUTA TILL GÅNGBANA. SOFFA SKA EJ STÅ I GRÄSYTA.
- SITTPLATSER BÖR INTE PLASERAS UNDER TRÄDKRONOR FÖR ATT UNDVIKA NEDSMITSNING AV FÅGLAR.
- HÄRIGGJORD YTA SKA FINNAS BREDVID SOFFAN. PLATS FÖR RULLSTOL, ROLLATOR OCH BARNVAGN.
- SITTPLATSEN SKA RAMAS IN AV EN FRIS AV NATUR- ELLER BETONGSTEN.
- SOFFANS FRIA AVSTÅND TILL FRIS SKA VARA 0,2 M BAKOM OCH 0,3 M VID SIDAN.
- VEGETATION I DIREKT ANSLUTNING TILL SITTPLATSEN SKA INTE HA ETT UTBRETT VÄXTSÄTT SOM INKRÄKTAR PÅ YTAN.

OBJ/ANMÄRKNING	ZON	STATUS	BEV
TYPRITNING			
SITTPLATSER			
			
Proj.ansvarig	Proj.ansvarig	Proj.ansvarig	Proj.ansvarig
01/2019/02/21	01/2019/02/21	01/2019/02/21	01/2019/02/21
UTFORMNING AV SITTPLATSER			
DETAILJER			
1:50	A3	L-19.1-01	



Teckenförklaring

— — Viktiga stråk enligt äldre



The image shows an aerial photograph of the Eriksberg area in Uppsala, Sweden. The map is overlaid with various colored zones: purple, green, and yellow. Numerous pink and orange circular markers are placed across the map, indicating specific locations of interest, likely related to the parking bank project mentioned in the text. The area includes residential buildings, roads, and green spaces.

Eriksberg

25 st

375 000 kr

Parkbänkar som behöver bytas då
tillgänglighet inte uppfylls: 7 st
Parkbänkar som rivs: 5 st
Parkbänkar på nya lägen: 13 st



Uppsala
kommun